



# GENARTIS

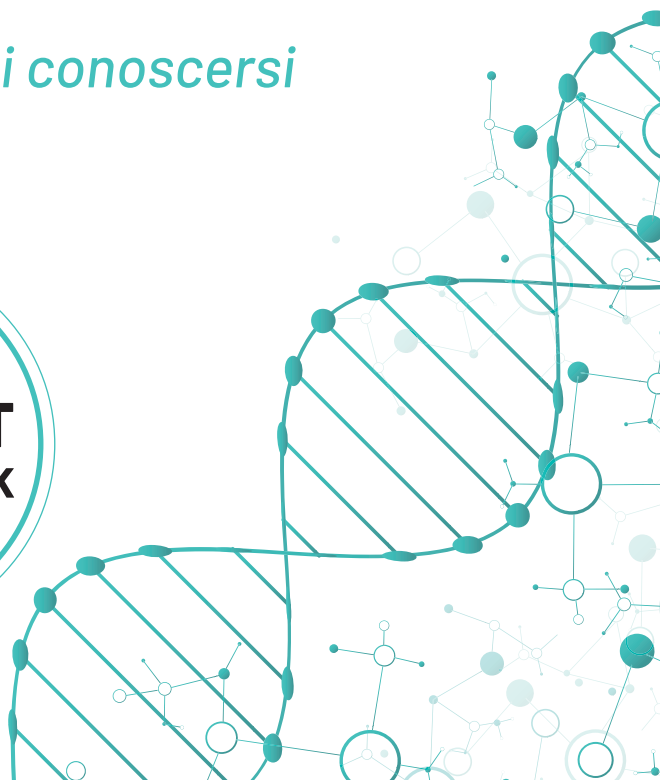
INNOVATIVE GENOMIC TECHNOLOGIES

*Il vantaggio di conoscersi*



**GENTEST**  
**COVID-19 RISK**

genartis.it



# Come funziona?

Il **GenTest Covid-19 Risk** è nato con lo scopo di **valutare il rischio genetico di sviluppare una sintomatologia grave** a seguito di un'infezione da SARS-CoV-2. Grazie ad un **campione di saliva**, il test è in grado di **analizzare il DNA** e verificare se contiene le varianti genetiche associate alla forma grave Covid-19.

Queste **varianti genetiche** sono state **ereditate** dagli uomini di Neanderthal circa 50mila anni fa, sono racchiuse all'interno di una porzione di DNA del cromosoma 3 e sono **presenti circa in 1 italiano su 6**.

Il **GenTest Covid-19 Risk** è il **primo test** al mondo in grado di **rilevare il rischio genetico di sviluppare Covid-19 grave** e ha dimostrato, nei risultati, un'**accuratezza del 100%**.

**GenTest Covid-19 Risk** è destinato **a tutte le persone maggiorenni** che non hanno ancora contratto il virus SARS-CoV-2 o che vogliono semplicemente **scoprire le proprie origini** verificando se il proprio genoma porta le tracce di un antico antenato, il Neanderthal.

**GenTest Covid-19 Risk**  
*SEMPLICE, SICURO, INNOVATIVO*

# Come si effettua il test?

- 1 Evitare di assumere bevande che contengono caffeina (caffè, tè, bibite, cioccolata) 2 ore prima della raccolta della saliva.
- 2 Non assumere cibo o bevande 30 minuti prima della raccolta della saliva.
- 3 Sollevare la lingua contro il palato o i denti dell'arcata superiore per consentire una maggiore salivazione del cavo orale, sputare quindi nella provetta una quantità tale di saliva da raggiungere il segno nero indicato sulla provetta. Evitare, per quanto possibile, di produrre una grande quantità di bolle all'interno campione.
- 4 Tenere la provetta in posizione verticale e svitare l'imbuto.
- 5 Chiudere con il tappo la provetta dopo averlo svitato dal fondo della provetta.
- 6 Capovolgere la provetta per 5 volte così da permettere alla saliva e al reagente di conservazione di mischiarsi bene. Gettare l'imbuto utilizzato per il prelievo.
- 7 Una volta raccolto il campione di saliva nell'apposita provetta, questa deve essere spedita a Genartis all'interno della confezione di plastica originale utilizzando la busta pre-affrancata ricevuta unitamente al GenTest. Oppure è possibile riconsegnare il campione direttamente al rivenditore. **I risultati del test arriveranno entro 15 giorni all'indirizzo email indicato in fase di acquisto.**

